

Kurzanleitung Schnelltest

1. **Hände** waschen oder desinfizieren.

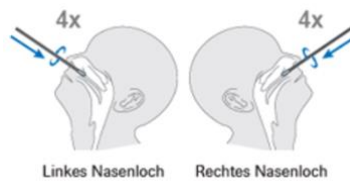
2. Komponenten vorbereiten.



3. Teststreifen auf eine ebene Fläche legen.

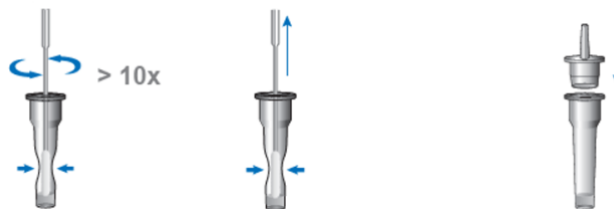
4. Abstrichtupfer **am Griff** aus der Verpackung nehmen.

5. Abstrichtupfer **ca. 2 cm** in ein Nasenloch einführen.



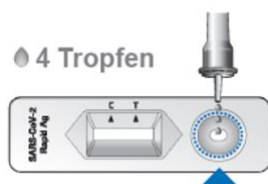
6. Schritt 5 **im anderen Nasenloch wiederholen**.

7. Den Tupfer im Röhren **mehr als 10X hin und her drehen**. Dabei das Röhren leicht **zusammendrücken**.



8. Tupfer herausnehmen. Dabei immer noch das Röhren **zusammendrücken**. Röhren mit der Spenderkappe verschließen.

9. **4 Tropfen** auf den Teststreifen geben.

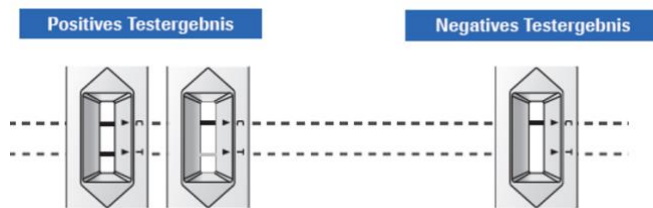


Bitte wenden! →

10. Ergebnis **nach ca. 20 Minuten** ablesen.



11. Ablesen.



Keine Kontrolllinie bei C → Ergebnis ungültig!

Positiver Test → Häusliche Isolation! → Hausarzt → PCR - Test